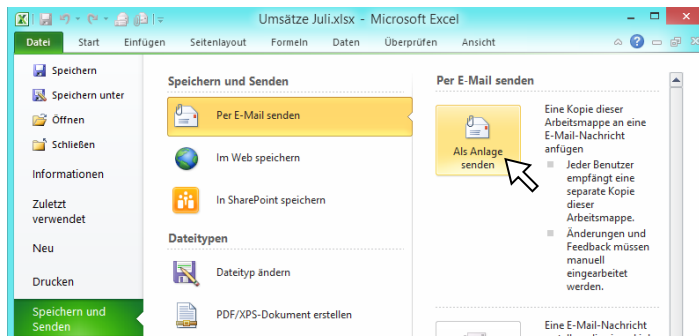


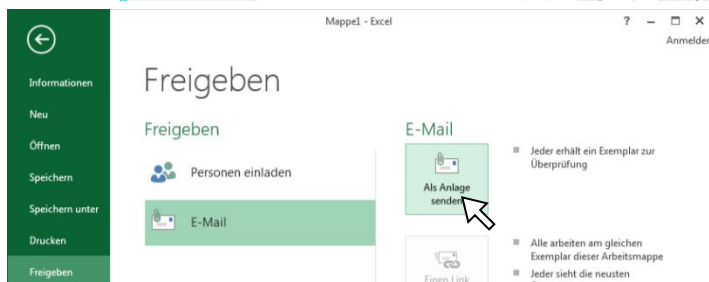
Aus Excel heraus können Sie eine geöffnete Excel-Mappe mit allen Tabellenblättern über Outlook versenden. Wenn es nur das aktive Tabellenblatt sein soll, ist Vorarbeit erforderlich.

Ganze Excel-Mappe versenden

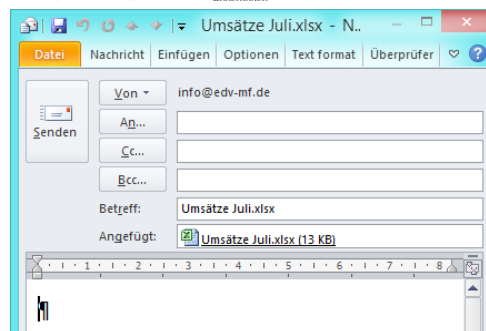
Um die ganze Excel-Mappe über Outlook zu versenden, klicken Sie in Excel 2010 wie folgt: Datei | Speichern und Senden | Per E-Mail senden | Als Anlage senden.



In Excel 2013 geht es ein wenig anders: DATEI | Freigeben | E-Mail | Als Anlage senden.



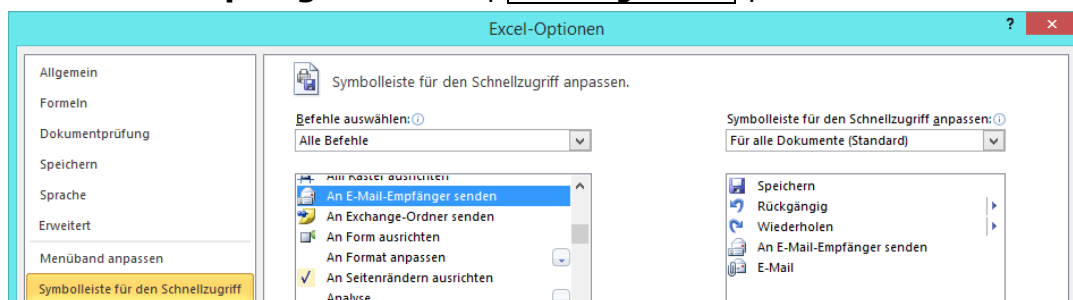
Bei Excel 2010 und bei Excel 2013 öffnet sich eine E-Mail, die Excel-Mappe ist als Anhang schon eingefügt, der Betreff ist der Name der Datei. Die Signatur fehlt jedoch.



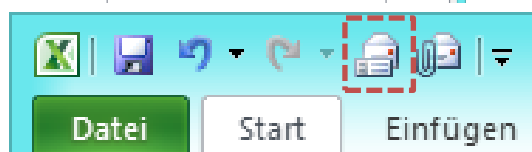
Geben Sie noch den Empfänger und den Text Ihrer E-Mail ein und ergänzen Sie die Signatur.

Ein Tabellenblatt aus Excel versenden

Um ein einzelnes Tabellenblatt aus Excel heraus über Outlook zu versenden, fügen Sie eine Schaltfläche zur Symbolleiste für den Schnellzugriff (s. auch Tipp 2014/07). Klicken Sie z. B. Datei | Optionen | Symbolleiste für den Schnellzugriff | Alle Befehle | **An E-Mail-Empfänger senden** | **Hinzufügen >>** | OK.



So sieht das Symbol "An E-Mail-Empfänger versenden" aus: rechts bei Excel 2010, unten bei Excel 2013.



Das 2. Symbol heißt einfach E-Mail und versendet die ganze Mappe (s. Beschreibung ganz oben).

Bitte wenden!

Klicken Sie auf das Symbol "An E-Mail-Empfänger versenden", fügen Sie den Punkt ein bei "Sendet das aktuelle Blatt als Textkörper" und klicken Sie dann auf **OK**.

Nachdem Sie bei "An..." den Empfänger eingegeben haben und bei Einleitung den Begleittext, klicken Sie auf "Dieses Blatt senden".

Auch hier wird keine Signatur eingefügt.

Sie können die gesamte Arbeitsmappe als Anlage einer E-Mail oder das aktuelle Blatt als Textkörper einer E-Mail senden.

Sendet die gesamte Arbeitsmappe als Anlage
 Sendet das aktuelle Blatt als Textkörper

OK Abbrechen

Dieses Blatt senden Konten

An... Dieses Blatt senden (Alt+S)

Cc...

Bcc...

Betreff: Umsätze Juli.xlsx

Einleitung: Sehr geehrte Frau Schmitz,
anbei sende ich Ihnen die neuesten Umsatzzahlen.

| | A | B | C | D | E | F | G |
|---|------------|-------------|---|---|---|---|---|
| 1 | Tag | Betrag | | | | | |
| 2 | 01.07.2015 | 94.224,00 € | | | | | |
| 3 | 02.07.2015 | 27.974,00 € | | | | | |
| 4 | 03.07.2015 | 32.345,00 € | | | | | |
| 5 | 04.07.2015 | 32.955,00 € | | | | | |
| 6 | 05.07.2015 | 11.361,00 € | | | | | |
| 7 | 06.07.2015 | 51.645,00 € | | | | | |

Und so kommt die E-Mail beim Empfänger an: Einleitungstext und Excel-Tabelle in der E-Mail selbst. Es gibt keinen Anhang.

Betreff: Umsätze Juli.xlsx

Sehr geehrte Frau Schmitz,

anbei sende ich Ihnen die neuesten Umsatzzahlen.

Mit freundlichen Grüßen

Maria Fähndrich

| Tag | Betrag |
|------------|-------------|
| 01.07.2015 | 94.224,00 € |
| 02.07.2015 | 27.974,00 € |
| 03.07.2015 | 32.345,00 € |
| 04.07.2015 | 32.955,00 € |

Weitere Informationen über: Maria Fähndrich.