

Grafiken in Microsoft Office Word einfügen

In Microsoft Office Word können Grafiken auf verschiedene Arten eingefügt werden: einfach so in den Text oder in ein Textfeld oder in eine Tabellenzelle. Jede dieser Möglichkeiten hat besondere Vorteile.

Grafikformate

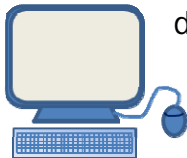
Sie können Grafiken in vielen Formaten einfügen: als *.jpg, *.png, *.gif usw. Grafiken sind ClipArts, WordArt, Digitalphotos, eingescannte Photos oder auch Bilder, die in Word direkt erstellt wurden.

Grafik einfügen

Beim blinkenden Cursor wird eine Grafik z. B. über die Registerkarte Einfügen und dann die Gruppe Illustrationen eingefügt, bei älteren Word-Versionen über Menü | Einfügen | Grafik.

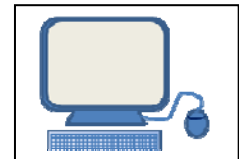
Grafik in Text einfügen

Wenn Sie eine Grafik einfach irgendwo in den Text einfügen, kann der Textumbruch (in älteren Word-Versionen "Textfluss" genannt) in "passend" geändert werden, damit der Text um die Grafik herum fließt. Auf diese Weise kann erreicht werden, dass der Text sich genau der Form der Grafik anpasst. Der Text (s. Beispiel links) befindet sich näher oben rechts beim Monitor und ist weiter entfernt unten rechts bei der Maus. (Das "Umfließen" klappt nicht bei jeder Grafik.)



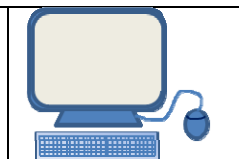
Grafik in Textfeld einfügen

Sie können auch zuerst ein Textfeld in ein Word-Dokument einfügen und in dieses Textfeld dann die Grafik (s. rechts). So ist die Grafik "aufgeräumt". Die Rahmenlinie des Textfeldes können entfernt werden. Dieses Vorgehen wird in einem späteren Tipp beschrieben werden.

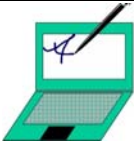
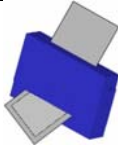



Grafik in Tabelle einfügen

Auch in eine Tabelle kann eine Grafik eingefügt werden. So ist die Grafik fest fixiert, da die Standardeinstellung des Textumbruchs "Mit Text in Zeile" ist (Standardeinstellung s. Tipp 4/2008).



Eine Tabelle eignet sich besonders gut, wenn Sie mehrere Grafiken einfügen wollen und die dazugehörigen Bildunterschriften. Hier unten sind es drei Grafiken und drei Unterschriften, die in eine Tabelle mit zwei Zeilen und drei Spalten eingefügt wurden.

		
Tablet-PC	Drucker	Monitor

Die Rahmenlinien um die Tabellenzellen können natürlich auch unsichtbar gemacht werden. Dieses Vorgehen wird in einem späteren Tipp beschrieben werden.