

Design in Microsoft Office PowerPoint

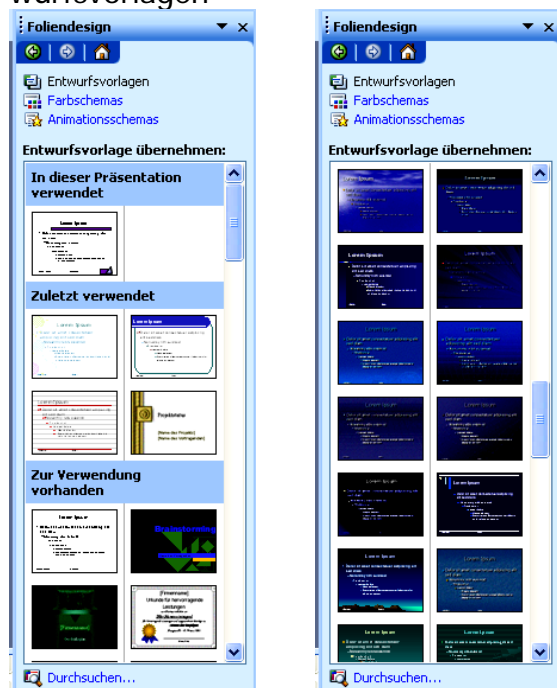
Design und Entwurfsvorlage

Im Design bzw. in der Entwurfsvorlage bei Microsoft Office PowerPoint sind viele Einzelheiten einer Präsentation bereits gestaltet: z. B. der Hintergrund, teils mit Grafiken, die Anordnung des Textes sowie Schriftart, Schriftgrad und Schriftfarbe.

Je nach Version von PowerPoint gibt es eine andere Auswahl an Designs, hier als Beispiel die beiden letzten Versionen.

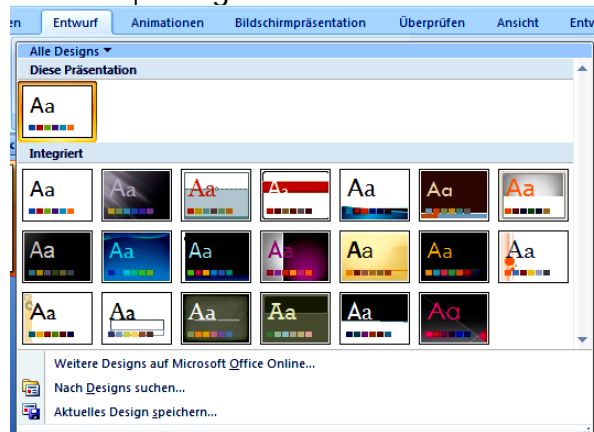
PowerPoint 2003

Aufgabenbereich | Folien-Design | Entwurfsvorlagen



PowerPoint 2007

Entwurf | Designs



Design-Mode



Zurzeit sind Designs mit dunklem Hintergrund und heller Schrift modern. Um solche Bildschirmpräsentationen vorzuführen, ist ein lichtstarker Beamer mit gutem Kontrast erforderlich. Die große dunkle Fläche am Bildschirm stellt beim Anfertigen der Präsentation eine Belastung für die Augen dar. Ich empfehle Ihnen hellen Hintergrund.

Design für Unternehmen

Unternehmen sollten eigene Designs erstellen: Hier wird das **Unternehmenslogo** eingefügt, die **Unternehmensfarben** werden verwendet, die **Unternehmensschrift** wird eingesetzt und so weiter.

Die grundlegenden Einstellungen werden im **Master** vorgenommen. Hier können auch Einzelheiten für Grafiken, Schaubilder und Diagramme eingerichtet werden.

Am Schluss wird die Unternehmens-Präsentation als Entwurfsvorlage (*.pot) in 2003 bzw. als PowerPoint-Vorlage (*.potx) in 2007 gespeichert. Dann kann sie leicht über

 **Durchsuchen...** bzw.  **Nach Designs suchen...** (s. auch oben) geöffnet oder für eine bestehende Präsentation übernommen werden.