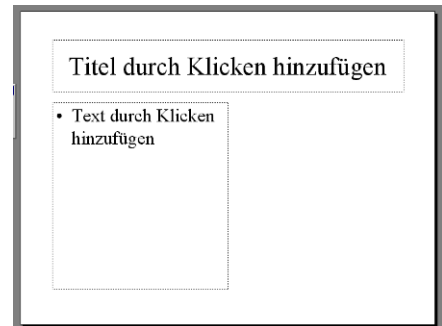


Grafik in PowerPoint-Folie einfügen

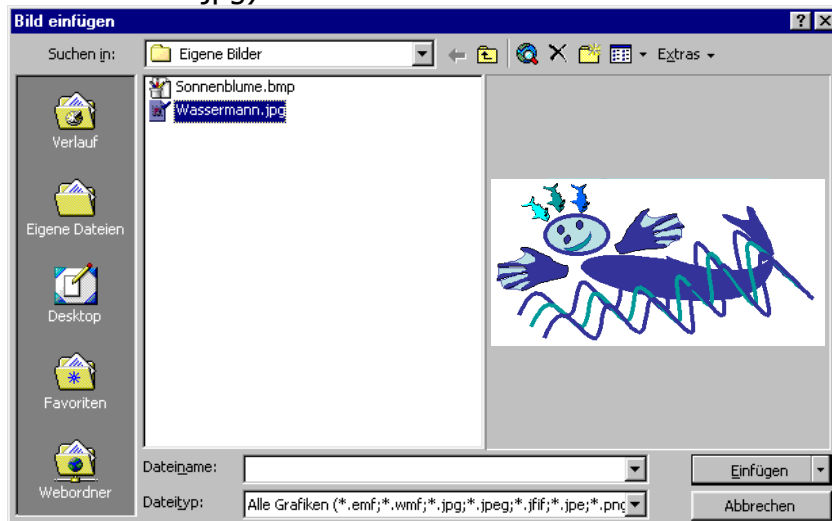
Digitalisierte Photos und eingescannte Grafiken fast aller Formate können in PowerPoint eingefügt werden. Die häufigsten Formate sind:

Endung	Grafikformat
*.bmp	Windows Bitmap / Bitmap
*.gif	Graphics Interchange Format
*.jpg	Joint Photographic Experts Group (JPEG)

Grafiken dieser Formate fügen Sie in eine Folie mit dem AutoLayout "Aufzählung" ein, bei dem Sie das Textfeld "Aufzählungen" auf die linke Hälfte verkleinert haben.



Klicken Sie Menü | Einfügen | Grafik | Aus Datei.... Wählen Sie eine Grafik aus (hier das Format *.jpg) und klicken Sie dann auf die Schaltfläche **Einfügen**.



Ziehen Sie die Grafik mit der Maus nach rechts auf den freien Bereich. Passen Sie eventuell die Größe der Grafik an.

